

SUS-Nyt

ET NYHEDSBREV FRA SOCIALT UDVIKLINGSCENTER SUS OM PROJEKTER, INDSATSSOMRÅDER OG NYE UDGIVELSER



DVD Man skal altid reagere

Mennesker med handicap er også i risiko for at blive udsat for seksuelle overgreb. Derfor har SUS produceret en dvd om forebyggelse og håndtering af seksuelle overgreb mod mennesker med handicap. Hovedbudskabet er, at man altid skal reagere, hvis man har en mistanke om, at der er sket et seksuelt overgreb, eller hvis man oplever, at en person er ved at udvikle en krænkende adfærd.

Dvd'en sætter fokus på metoder til at forebygge seksuelle overgreb. Der kastes også lys over, hvordan man som personale kan håndtere en mistanke eller konkret viden om seksuelle overgreb. Endvidere indeholder dvd'en gode råd om hvilke tegn og signaler, man kan være opmærksom på, for at opdage at et menneske med handicap mis-

trives og måske er udsat for overgreb.

På dvd'en medvirker en række eksperter, som præsenterer deres perspektiv på metoder til at opdage, håndtere og forebygge overgreb. Tre autentiske casehistorier illustrerer, hvordan seksuelle overgreb kan ske. Til dvd'en er udarbejdet ekstramateriale med gode eksempler på forebyggelsespolitik, links og lovregler. Det kan downloades fra www.stopovergreb.dk.

Dvd'en er finansieret af Socialministeriet, Sygekassernes Helsefond, Landsforeningen LEV og Socialpædagogerne Landsforbund.



Dvd'en kan bestilles i SUS. Kasper Nizam, kn@sus.dk

KURSUS

Ledelse af børnegrupper

SUS udbyder kurser for personer som planlægger at oprette grupper for børn med forældre, der har sindslidelse. Første kursus starter den 24., 25. og 26. oktober 2006 med oplæg af blandt andet familierapeut Gunnar Eide. I kurserne indgår endvidere 2 netværksmøder for deltagerne og et afsluttende seminar.

Der kan max deltage 20 personer pr. kursus. Første kursus afholdes i København, og tilmeldingsfristen er den 15. september.

Else Stenbak, es@sus.dk

INVITATION Uddannelsesdage i netværksrådslagning for hjemløse

KFUMs Sociale Arbejde i Danmark og SUS inviterer den 31. oktober og 1. november til to uddannelsesdage i netværksrådslagning for hjemløse. En netværksrådslagning er et møde, hvor familie, venner og bekendte til en hjemløs, diskuterer og foreslår indsatser, der kan forbedre hans eller hendes situation. Formålet er at udarbejde bæredygtige fremtidsplaner for den hjemløse i et tæt samarbejde mellem personen selv, netværket og det offentlige.

Undervisningsdagens indhold bygger blandt andet på erfaringer fra et udviklingsprojekt om netværksrådslagning. Hent invitationen på www.sus.dk

Bernhard Jensen, bj@sus.dk

Fra de indre linier



Nye ansigter i SUS

Tine Friis Hansen og Jesper Henriksen.



Leder

Med den største ordrebeholdning i SUSs historie er der godt gang i opgaverne med udvikling, evaluering, forskning og formidling på alle SUSs temaområder. Det afspejler sig blandt andet i de aktiviteter og publikationer, der præsenteres i denne udgave af SUS-Nyt.

SUSs medarbejdere bidrager desuden i rigt omfang til den nødvendige reproduktion af homo sapiens. Med få dages mellemrum er to små SUS-piger kommet til verden og inden for kort tid ventes endnu et lille nyt menneske. Med mange arbejdsopgaver og med 3 SUS konsulenter på barsel har vi i de sidste måneder hyret flere gode nye kolleger til huset.

Konsulent Sidsel Hinsch Olsen har en fortid i Arbejdstilsynet, konsulent Jesper Henriksen har haft kvalitetsudvikling som ansvarsområde i Københavns Amt og konsulent Andreas Hjorth Frederiksen har arbejdet i den frivillige verden, herunder som konsulent i FriSe. Maria Trangbæk Petersen, der i nogle år har været studentermedarbejder i SUS, er nu ansat som pro-

jektmedarbejder og Tine Friis Hansen er vores nyeste studentermedarbejder.

Også i SUSs bestyrelse er der sket forandringer:

Mogens Seider fra Socialpædagogernes Landsforbund er blevet afløst af næstforbundsformand Maria Sonne. Kurt Lerche fra Boligselskabernes Landsforening, der har siddet i SUSs bestyrelse siden starten i 1992, er afløst af konsulent Jørgen Olsen. Socialdirektør Lene Langhoff, der har været SUSs formand i de sidste 5 år, bliver snart afløst af socialdirektør Ole Pass.

Vi er meget glade og taknemmelige for det konstruktive bidrag, de afgående bestyrelsesmedlemmer har ydet til gavn for udviklingen af SUSs organisation og virksomhed! Og så glæder vi os til at begynde samarbejdet med bestyrelsens nye medlemmer.

At leve og overleve i en travl konsulentverden kræver omsorg og støtte fra ledelse og kolleger. Det forsøger vi aktuelt at tage hånd om i SUS ved at arbejde med gensidig anerkendelse og sparring – og frem for alt ved at sætte lys på, hvordan vi såvel kollektivt som individuelt kan arbejde med at forebygge, at travlhed udvikler sig til stress.

Og så begynder vi så småt at varme op til vores 15 års fødselsdag den 1. februar 2007 – sæt gerne kryds i kalenderen!

Per Holm
Direktør

PUBLIKATION

Når børn er pårørende

Mange børn har en opvækst som pårørende til forældre med problemer – uden at blive set og uden at modtage støtte. Publikationen beskriver nogle af de tilbud, der er til børnene. Den giver eksempler på, hvordan børn og unge kan opleve deres liv som pårørende. Og på hvordan man som professionel og som privatperson kan være med til at støtte børnene. Publikationen er udgivet med økonomisk støtte fra Sygekassernes Helsefond og Undervisningsministeriets tips- og lottopulje.



Hent publikationen på www.barn-i-fokus.dk eller hos SUS. Bjarne Møller, bm@sus.dk

PRISUDELING

Pris mod vold

Vold som Udtryksform har indstiftet en voldsforebyggelsespris. Prisen uddeles én gang årligt til et amtsligt bo- eller dagtilbud, et hospital, en afdeling, en person, en organisation el. lign. Prisen gives for en markant, effektiv eller nyskabende voldsforebyggende indsats på social- og sundhedsområdet.

Se mere om prisen, og hvordan du kan være med til at afgøre, hvem der skal modtage den, på www.vold-som-udtryksform.dk.

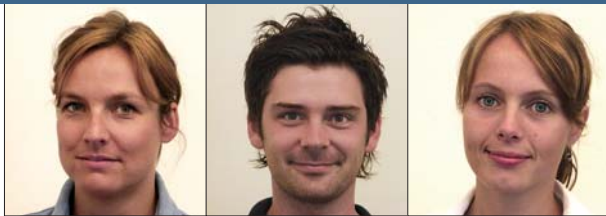
Dorthe Perit, dp@sus.dk

PUBLIKATION

Hvad er der i vejen?

SUS udgiver i efteråret en publikation til børn og unge med forældre, der har sindslidelse. Publikationen handler om, hvad det vil sige at have en sindslidelse og giver svar på de mest almindelige spørgsmål herom. Hæftet henvender sig til større børn og unge. Hvad er der i vejen? er oversat fra finsk og skrevet af Tytti Solantus – med illustrationer af Antonia Ringbom.

Else Stenbak, es@sus.dk



Fra venstre Sidsel Hinsch Olsen, Andreas Hjorth Frederiksen og Maria Trangbæk Petersen.

Birger er død

Projektchef Birger Perlt, vor trofaste ven og unikke kollega, døde i maj, 55 år gammel.

Kreativitet, kombineret med systematisk tænkning, gjorde Birger til noget helt særligt. Med sin store intellektuelle kapacitet og nysgerrighed påtog Birger sig hele tiden nye udfordringer. Han var en mester i at gøre det umulige muligt. Uddannelsesbaggrunden var først en uddannelse til cand.jur. Herefter en magistergrad i kultursociologi. Så en tildeling af Universitetets sølvmedalje. Og gennem de seneste år læste han teologi.

Birger var i en årrække lektor ved Socialpædagogisk Højskole. I en to-årig periode var han konsulent ved Landsforeningen LEV og i en årrække medlem af forskergruppen vedr. Livskvalitet for Udviklingshæmmede. Fra 1998 lagde han sin fulde styrke i at udvikle og gennemføre et stort antal udviklings- og evalueringsopgaver i Socialt Udviklingscenter SUS.

Ikke mindst var Birger en guddommelig formidler. Hans store teoretiske ballast og hans vidtfavnende interesse for kunst, kultur, videnskab, musik og politik gav grobund for spændende foredrag, for undervisning på højt niveau og for udvikling af nye ideer, metoder, sociale opfindelser og forståelsesformer.

Birgers liv var båret af et stort engagement for udsatte grupper i samfundet. Med pen og tale kæmpede han for en bedre livskvalitet for mennesker, der ikke lever på livets solside.

Det er et stort privilegium at have været en del af Birgers liv. Han stillede meget store krav til sig selv, til os andre og til kvaliteten i de mange artikler, bøger og film, som han har bidraget til. Han ville altid præstere det bedste og var til tider en irriterende perfektionist. Men han var samtidig et utroligt omsorgsfuldt menneske med stor empati.

Birgers virke har sat markante spor i mange menneskers liv.

Vi har mistet en nær ven og uvurderlig kollega.

EVALUERING

Projekt Arbejdssjakket i Lyngby Kommune

SUS har evalueret Projekt Arbejdssjakk, som arbejder med at skabe mulighed for, at mennesker med sindslidelse kan blive kvalificeret til ansættelse på det ordinære arbejdsmarked. Arbejdssjakket er etableret med to overordnede målsætninger for øje dels at etablere en virksomhed på markedsvilkår dels at etablere en rummeligt arbejdsplads med plads til mennesker med sindslidelse.

Evalueringen viser, at brugerne allerede i løbet af det første år har fået en række positive erfaringer med et arbejdsliv på særlige vilkår. Meget tyder på, at tilknytningen til Sjakket har igangsat en proces hen mod formulering af ønsker og drømme for et fremtidigt arbejdsliv i Sjakket eller i et andet tilbud. Arbejdssjakket er et treårigt projekt, som er finansieret af Arbejdsmarkedsstyrelsen.

Kristian Wedel Andersen, kwa@sus.dk

PUBLIKATION

Mobbemagasinet

SUS har udsendt første udgave af Mobbemagasinet - det første magasin i Danmark, som sætter fokus på mobning på danske arbejdspladser.

Mobbemagasinet beskriver den nyeste viden om mobning – både i Danmark og i udlandet. Den seneste undersøgelse viser, at ca. hver 12. lønmodtager har været udsat for mobning på sin arbejdsplads. Mobningen koster dyrt. For personen, der bliver udsat for mobning kan det i værste fald betyde et farvel til arbejdsmarkedet. For arbejdspladserne betyder mobning flere sygedage med lavere produktivitet til følge. For samfundet betyder det øgede udgifter til sygedagpenge og revalidering.

Mobbemagasinet indeholder også interview med og artikler af personer fra danske virksomheder, faglige organisationer og andre, som arbejder for at håndtere og forebygge mobning. Målet er at arbejdspladser kan hente inspiration til at forebygge mobning.

Magasinet udkommer 2 gange årligt frem til udgangen af 2007.



Bestil Mobbemagasinet på www.stopmobning.dk eller i SUS. Dorthe Perlt, dp@sus.dk

FILM

HandicapFilmFestival i november

Med SUS som medarrangør afholdes den 20.-25. november den 2. danske handicapfilmfestival. Festivalen gennemføres i Kolding og er skabt for at danne ramme om en åben dialog mellem mennesker med og uden handicap.

Se mere på www.handicapfilmfestival.dk Bernhard Jensen, bj@sus.dk

SUS INVITERER

Kursusdag	Bearbejdning af voldsomme episoder	14 SEP	Vejle
Temamøde	Mobning på arbejdspladsen	26 SEP	Hillerød
Kursusdag	Bearbejdning af voldsomme episoder	6 OKT	Vejle
Kursusdag	Bearbejdning af voldsomme episoder	9 OKT	Vejle
Konference	Magtanvendelse i socialpsykiatrien	10 OKT	Vejle
Temamøder	Pårørende til et menneske med udviklingshæmning og sindslidelse	12 OKT	Vejle
		25 OKT	Esbjerg
		28 OKT	Sorø
		4 NOV	Ikast
		9 NOV	Roskilde
Kursus	Ledelse af børnegrupper	24-26 OKT	København
Uddannelsesdage	Netværksrådslagning for hjemløse	31 OKT - 1 NOV	Askov
Festival	HandicapFilmFestival	20 - 25 NOV	Kolding
Konference	Farvel-og-på-gensyn (Vold som Udtryksform)	23 NOV	Nyborg Strand
Kursus	Familiesamtaler	Forår 2007	

4

Vi sætter metodeudvikling og sociale opfindelser på dagsordenen

UNDERSØGELSE

Effektundersøgelse af formidlingsindsats

SUS gennemførte i 2004–2005 projekt „Børn og forældre i voksenpsykiatrien“. Projektet blev finansieret af Socialministeriet.

Formålet var gennem en formidlingsindsats at skærpe voksenpsykiatriens opmærksomhed på behovet for støtte til børn og forældre. Projektet bestod af en hovedundersøgelse, hvor den aktuelle indsats på området blev kortlagt. Efterfølgende blev der udarbejdet en publikation med undersøgelsens hovedresultater, som blev præsenteret ved en konference. I 2006 har SUS gennemført en undersøgelse af effekten af formidlingsindsatsen.

Resultaterne viser, at indsatsen har haft tydelig effekt. Aktiviteterne omkring børn og forældre i voksenpsykiatrien er øget, siden hovedundersøgelsen blev gennemført. Der er således skabt en solid basis for udvikling og forankring af indsatser til gavn for børn og forældre i voksenpsykiatrien.

Se undersøgelsens resultater på www.barn-i-fokus.dk
Else Stenbak, es@sus.dk

KURSUS

Familiesamtaler

SUS udbyder i foråret 2007 et kursusforløb i familiesamtaler med børn og forældre, som har sindslidelse. Kurset indeholder undervisning og efterfølgende vejledning og supervision.

Else Stenbak, es@sus.dk

KONFERENCE

Farvel-og-på-gensyn konference

Efter 14 gode og spændende år er det slut med Vold som Udtryksform i den organisationsform vi kender i dag! Til gengæld fortsætter Vold som Udtryksform efter 1. januar 2007, med en række aktiviteter og tilbud til arbejdspladser i de nye kommuner og regioner!

Vi markerer forandringen med en Farvel-og-på-gensyn-konference, hvor vi med et blik på de seneste 14 års erfaringer, sætter fokus på fremtidens udfordringer i det voldsforebyggende arbejde. Konferencen finder sted torsdag den 23. november 2006 på Hotel Nyborg Strand.

Hent program m.v. på www.vold-som-udtryksform.dk.

Sidsel Hinsch Olsen, sho@sus.dk



TEMAMØDER **Pårørende til mennesker med udviklingshæmning og sindslidelse**

Mange mennesker står usikre og uforstående overfor sindslidelser – og det gælder naturligvis også pårørende til mennesker med udviklingshæmning og sindslidelse. Det er vigtigt, at pårørende får mere viden om psykiatriske lidelser og deres sammenhæng med udviklingshæmning. Hermed kan sindslidelse blive opdaget, diagnosticeret og behandlet så tidligt som muligt. SUS inviterer forældre og andre pårørende til temamøder seks forskellige steder i Danmark i forbindelse med projekt „At være pårørende til et menneske med udviklingshæmning og sindslidelse“.

Hent invitationerne på www.sus.dk.

Kristian Wedel Andersen, kwa@sus.dk

CD-ROM

Et hav af artikler om voldsforebyggelse

Vold som Udtryksform har udgivet en CD-rom med samtlige artikler fra voldsmagasinerne (1994 til 2005). CD'en indeholder en søgefunktion, der gør det nemt og hurtigt at finde relevante artikler. CD'en kan købes i SUS for 65 kr. (+ porto). Du kan også få adgang til de mange artikler på www.vold-som-udtryksform.dk.



Bjarne Møller, bm@sus.dk